

Webgate Form Manager

1. Tagasiside vormi lisamine	2
1.1 Rubriigi loomine või ettevalmistamine	2
1.2 Vormi lisamine	2
1.3 Vormiväljade defineerimine	4
1.4 Vormivälja valikute defineerimine	5
2. Olemasolevate vormide haldus	6
2.1 Vormi muutmine	6
2.2 Vormiväljade haldus	6
3. Postitatud andmete haldus	6
4. Vormi kustutamine	7
5. Seadistamine	7

1. Tagasiside vormi lisamine

1.1 Rubriigi loomine või ettevalmistamine

Tagasiside vormide kasutamise eelduseks on rubriigi¹ olemasolu, mille sisumalliks on määratud "Articles and Feedback forms".

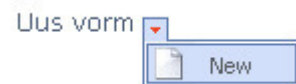
Sõltuvalt teie kodulehe tehnilisest ettevalmistusest võib sisumalli nimetus olla ka teistsugune – sellekohast teavet saate oma IT-partnerilt.

Kui te ei tea, kuidas kodulehe struktuuri (rubriike) hallata:

- Lugege läbi Saurus CMS kasutusjuhend. PDF-formaadis kasutusjuhendi saate alla laadida aadressilt www.saurus.info/saurus-cms-4-documentation
- Tutvuge õppevideoga aadressil www.webgate.ee/webgate-vormihaldur

1.2 Vormi lisamine

Eelnevas punktis kirjeldatud eelduste olemasolul ilmub kodulehe sisuosasse viide "uus vorm". Viite juures olevast käsunupust tuleb valida korraldus "New".



Avanevas aknas saate defineerida vormi üldised seaded:

- Pealkiri
- Pealkirja kuvamine
- Sisu (vabatahtlik selgitav tekst, kuvatakse pealkirja järel)
- Vormi postitamise järgselt kuvatavad teated

¹ Rubriik – hierarhiline üksus veebisaidi struktuuris. Rubriik avaldub kodulehel üldjuhul menüüpunktina.

Lisaks saate kasutada järgnevaid võimalusi:

Teavitusfunktsioon.

Kui soovite, et edukalt täidetud vormid saadetakse teie e-postile, sisestage teavituse e-posti lahtrisse sobiv aadress.

Andmete säilitamine.

Edukalt täidetud vormid salvestatakse andmebaasi.

Rämpspostituste vastane kaitse.

Kui see võimalus on aktiveeritud, küsitakse vormi postitamisel kontrollkoodi.

Kontrollkoodi sisestamisega ei saa rämpspostitusi levitav automaatika üldjuhul hakkama.

Uus vorm

Vormi sisu

Pealkiri:

Kuva pealkiri:

Sisu:

Teated

Postitamise eduteade: Aitäh! Teie andmed on saadetud.

Postitamise veateade: Palun täitke kõik tärniga (*) väljad!

Teavitused

Teavituse e-post:

Teavituskirja subjekt:

Andmete säilitamine

Salvesta postitatud vormid andmebaasi

Turvalisus

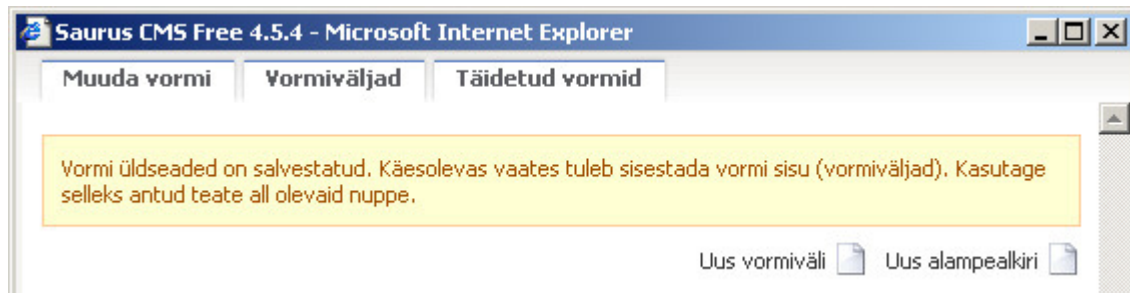
Kasuta spämmi välistamiseks Saurus CMS laiendust 'CAPTCHA'

Uuenda Salvesta

Järgmise sammu juurde (vormiväljade defineerimine) pöördumiseks klikkige nuppu "Uuenda".

1.3 Vormiväljade defineerimine

Peale eelmises punktis kirjeldatud vormiseadete salvestamist suunatakse teid vormiväljade defineerimise lehele. Siin saate koostada vormi sisu.



Kasutage vormi sisu koostamisel nuppe "uus vormiväli" ja "uus alampealkiri":

Alampealkiri võimaldab vormi erinevateks osadeks liigendada. Alampealkirjade kasutamine ei ole kohustuslik.

Vormivälja puhul tuleb määrata:

- **Nimi**
- **Kirjeldus** (vabatahtlik selgitav tekst)
- **Väljatüüp**. Võimalikud valikud:
 - **Tekstilahter**. Tekstilahtrisse saab kasutaja sisestada üherealist teksti;
 - **Tekstiala**. Tekstiala võimaldab sisestada mitmerealist teksti. Sobib olukorras, kus sisestatava teksti maht on eeldatavasti suur (näiteks – hinnapäringu sisu);
 - **Märkeruut** (*i.k "checkbox"*). Vormiväli, millel on kaks staatust (märgitud, märkimata);
 - **Rippmenüü ja raadionupud**. Antud väljatüüpide puhul saab kasutaja teha valiku teie defineeritud väärtuste seast. Rippmenüü ja raadionupud erinevad vaid kuvalaadi poolest, esimene sobib seejuures rohkem olukorras, kus võimalikke valikuid on palju.

- **Vaikeväärtus.** Vormivälja väärtusena vaikimisi kuvatav tekst või eelvalik.
- **Täitmise kohustus.** Iga välja puhul saab määrata, kas selle täitmine on kohustuslik või mitte.
- **Jrk.** Järjekorranumber, mille alusel väljad sorteeritakse. Väiksema numbriga väljad kuvatakse eespool.
- **Eemalda.** Klõpsates vormivälja järel olevale sümbolile **X**, eemaldatakse vormivälja loetelust.

NB! Kõik ülalkirjeldatud määrangud jõustuvad alles siis, kui klikite nuppu "Uuenda" või "Salvesta".

1.4 Vormivälja valikute defineerimine

Vormiväljad, mille tüübiks on "rippmenüü" või "raadionupud", eeldavad valikute eeldefineerimist. Nende väljatüüpide puhul kasutaja ise midagi sisestada ei saa, valida saab vaid teie defineeritud valikute seast.

Valides ühe eelnimetatud väljatüübi, kuvatakse vaikeväärtuse lahtris viidet "Defineeri valikud" – valikute defineerimise rakendus avaneb sellel viitel klõpsates.

Valikute defineerimise kasutajaliides toimib samal põhimõttel vormiväljade haldusega.

Valiku nimi	Vaikimisi	Jrk.	Eemalda
Tallinn	<input type="radio"/>	10	X
Tartu	<input type="radio"/>	20	X
Pärnu	<input type="radio"/>	30	X
Mujal Eestis	<input type="radio"/>	40	X
Vaikeväärtust ei kasutata	<input checked="" type="radio"/>		

2. Olemasolevate vormide haldus

2.1 Vormi muutmine

Vormi saab muuta, valides "Edit" vormi pealkirja juurest avanevast käsumenüüst.



Olemasoleva vormi seadete muutmine toimub samal põhimõttel punktis 1.2 kirjeldatuga.

2.2 Vormiväljade haldus

Algselt defineeritud väljasid ning alampealkirju saab igal ajal täiendada – lisada uusi või muuta / kustutada olemasolevaid. Haldus toimub samamoodi nagu uue vormi lisamise puhul (punkt 1.3).

Arvestada tuleb, et:

- Tehtud muudatused ei jõustu enne "Uuenda" või "Salvesta" nupule klikkimist.
- Vormivälja kustutamisega kaasneb ka postitatud andmete eemaldamine sellelt väljalt.

3. Postitatud andmete haldus

Edukad vormipostitused salvestatakse andmebaasi eeldusel, et olete aktiveerinud vormi seadetes andmete salvestamise (punkt 1.2).

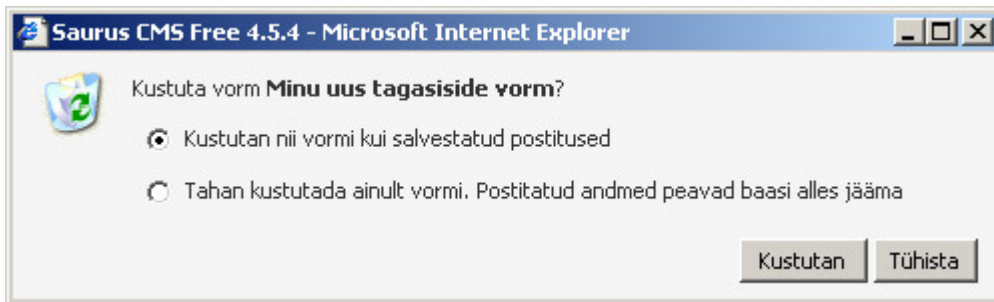
Salvestatud postitusi näeb:

- Konkreetse vormi muutmisrežiimis, klikkides viitel "Täidetud vormid";
- Kodulehe admin-osas menüü "Tarkvara laiendused > Webgate Form Manager" all.

4. Vormi kustutamine

Vormi kustutamine toimub sarnaselt Saurus CMS ülejäänud objektide kustutamisega (valides käsumenüüst "Delete").

Kustutamisel kuvatakse kontrollküsimus:



Valides 1. variandi, eemaldatakse andmebaasist nii vorm kui salvestatud andmed, 2. variandi korral kustutatakse ainult vorm, kuid salvestatud andmed jäävad kodulehe admin-osas arhiveerituna ligipääsetavaks.

5. Seadistamine

Vormihalduri vaikeseadeid on võimalik defineerida kodulehe admin-osas menüü "Tarkvara laiendused > Webgate Form Manager" all.

Seadete selgitused:

- **Teavituse seaded.** Vaikimisi e-posti aadress, millele edukalt postitatud vormid saadetakse. E-kirja subjekti määramine.

- **Turvaseaded.** Kontrollkoodi küsimise vaikimisi aktiveerituse määramine. Eeldab Saurus CMS laienduse "CAPTCHA" paigaldamist.
- **Andmete salvestamine.** Võimaldab määrata, kas postitatud vormide salvestamine andmebaasi on vaikimisi sisse lülitatud või mitte.
- **Eesmärkide mõõtmine.** Võimalus ette valmistada vormide eduka täitmise mõõtmine statistikatarkvara (nt. Google Analytics) abil. Seadistada saab:
 - Kas vormi eduteate lehe viide avaldub iga vormi puhul samal või erineval kujul;
 - Millist sisumalli kasutatakse eduteate kuvamisel.